

Beschreibung – Anleitung

AlfiMAN©

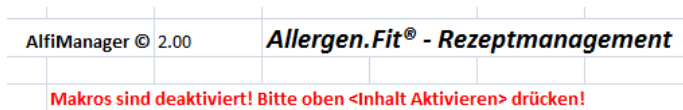
Allergen.Fit®

Allergen - Management-Werkzeug
für Klein- und Mittelbetriebe

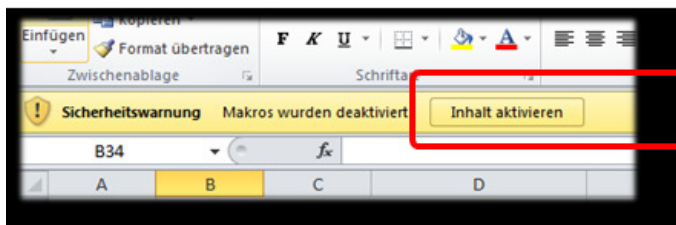
1 KURZANLEITUNG - HAUPTFUNKTIONEN:

Wichtig – Allgemein: Auf <Knöpfe> bitte nur 1x klicken!

1. **Makros aktivieren:** Sie erkennen geblockte Makros an folgendem Bild:

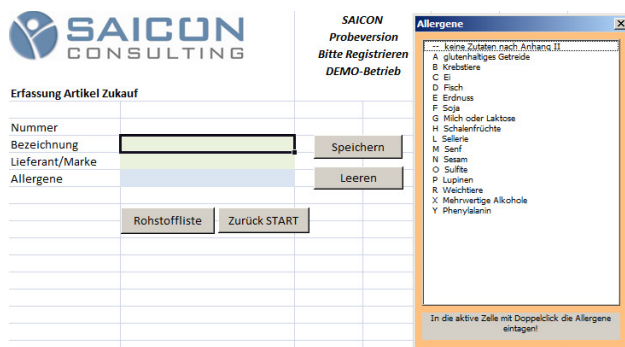


Direkt darüber können Sie Makros aktivieren:



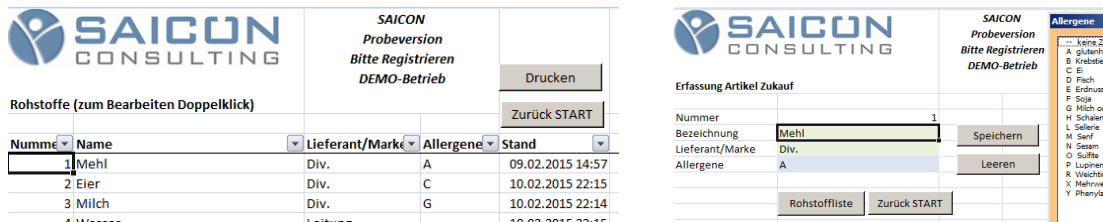
2. **Rohstoffe**

2.1. **Anlegen:** [Start] / Click auf <Rohstoffe anlegen>, Eingabe von:



Artikelbezeichnung,
Lieferant oder Marke („Div.“ bei austauschbaren Artikeln)
Allergene: von Hand (A, B,...)
oder Auswahl Doppelklick
(2x Doppelklick: Entfernen).
Nach Abschluss: <Speichern>.

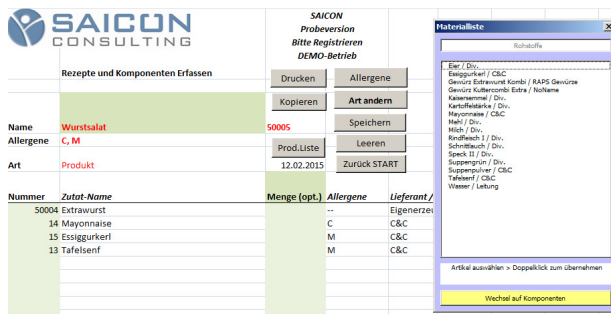
2.2. Bearbeiten: [Start] <Rohstoffliste>: Suche des gewünschten Rohstoffes (Filter in Kopfzeile vorhanden); Doppelklick auf Zeile → Übernahme in *Rohstoff bearbeiten*.



2.3. Importieren – Siehe Hauptanleitung

3. Rezepte

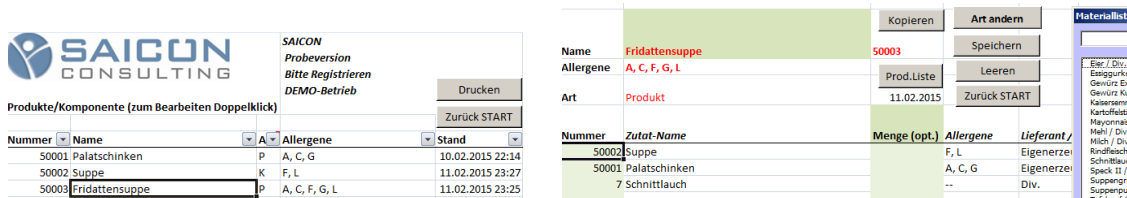
3.1. Anlegen: [Start] / Click auf <Rezept anlegen>, Eingabe von Artikelname;



<Art ändern>: Komponente / Produkt;
Zutaten: Materialliste -> Doppelklick;
 (<Wechsel>: Komp. > Artikel >RSt)
 Entferne Zutaten: Doppelklick Nr.).
 <Allergene>: Ermittle Allergene;
 <Speichern>: Übernahme in Liste

Beim Speichern werden alle verbundenen Artikel auf Änderungen geprüft.

3.2. Bearbeiten: [Start] <Produkte / Rezepte>: Suche des gewünschten Artikels (Filter!); Doppelklick auf Zeile → Übernahme in *Rezept anlegen*. Weiter unter 3.1.



Beim Speichern werden alle verbundenen Artikel auf Änderungen geprüft:

Übersicht Prüfung geänderte Produkte/Komponenten		14.02.2015 14:05		Drucken	Zurück START
5 Sellerialesalz					
Nummer	Name	Art	Allergene	Neu	Status
50002	Suppe	K	F, L	L	Geändert
50003	Fridattensuppe	P	A, C, F, G, L	A, C, G, L	Geändert

(Anmerkung: Alle Änderungen an Rezepten werden im *RezeptArchiv* gespeichert.)

4. Registrieren: [Start] <Registrierung>: Eingabe des zugesandten Codes, <Registrieren>
 Anm.: Im Probetrieb können nur einige Artikel und Rezepte probeweise angelegt werden. Ein *Rohstoffimport* ist erst in der registrierten Version möglich.